

## 1 Uchwyt ramowy ramienia nośnego

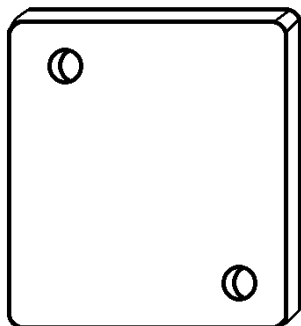
Stara wersja



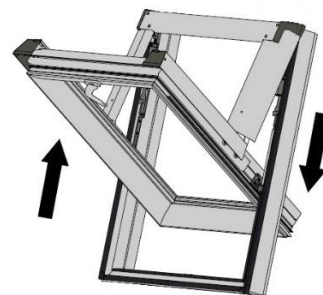
Nowa wersja



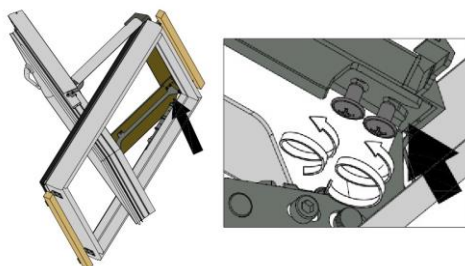
## 2 Szablon wiertarski serwisowy



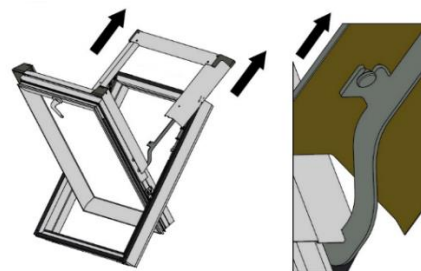
## 3 Otwórz okno dachowe – ustaw skrzydło w pozycji do mycia (120°).



## 4 Odkręć 4 wkręty mocujące oblachowanie górne do ramion nośnych po dwóch stronach okna.



## 5 Zsuń oblachowanie z nitów mocujących oraz zdejmij je z okna.



## 6 Zdejmij zabezpieczenia (zawleczki) sworzni uchwytów ramowych. **Zabezpiecz skrzydło, aby nie wypadło z ramy.** Zsuń ramiona nośne ze sworzni najpierw w jednej strony, a później z drugiej i ostrożnie zdemontuj skrzydło.



## 7 Zdemontuj ramię nośne ze skrzydła wykręcając wkręty z uchwytu.

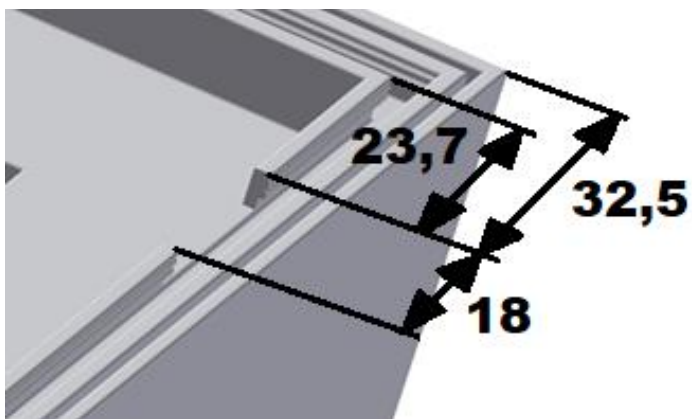


## 8 Według szablonu nawierć w profilu PCV otwory pod wytłoczenia w uchwycie. **Uważaj, jednak aby nie przewiercić się przez stalowe wzmocnienia.**



9

W ścianie ramy należy wykonać wycięcie pod sworznię nowego uchwyty ramowego.



10

Zamontuj nowy uchwyt przykręcając go wkrętami z łbem stożkowym płaskim 4,2x19 mm.

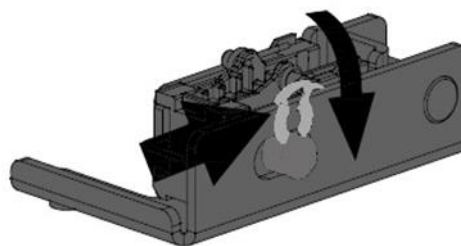
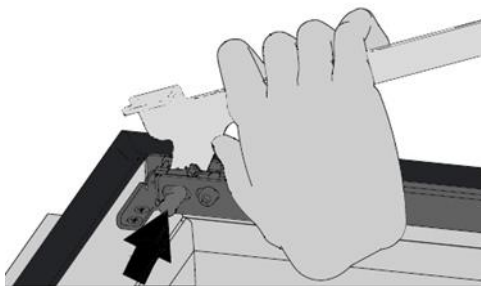


11

Przykręć uchwyt skrzydłowy nowego ramienia nośnego do skrzydła, mocując go wkrętami w istniejące otwory po zdemontowanym wcześniej uchwycie starego ramienia. (patrz pkt. 7).

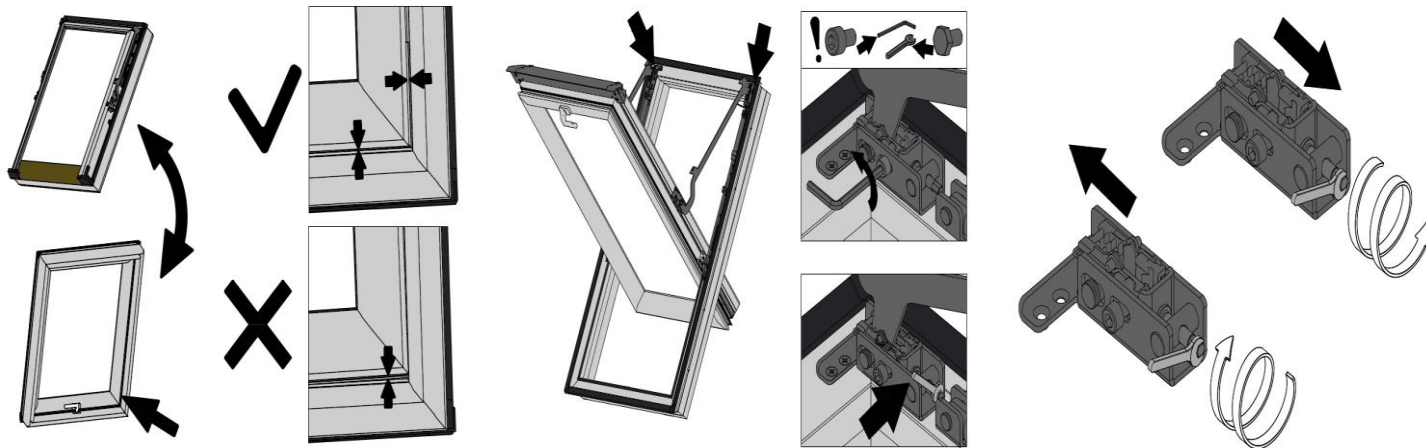
12

Zamontuj ramiona nośne w uchwytach ramowych, zabezpiecz je sworzniami oraz zawleczkami.



13

Wyreguluj położenie skrzydła względem ramy przy pomocy śrub regulacyjnych uchwytów ramowych. Wcześniej należy poluzować śrubę dociskową z boku uchwytu.



14

Po wyregulowaniu dokręć boczną śrubę dociskową.

15

Założ oblachowanie górne okna i wkręć wkręty mocujące.

