

**1 Rahmenhalterung des Stützarmes**

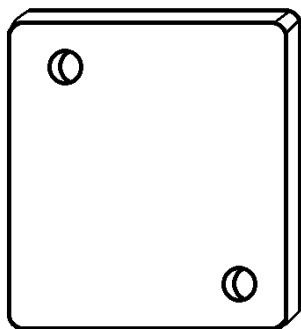
Bisherige Version



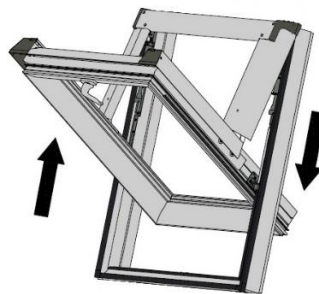
Neue Version



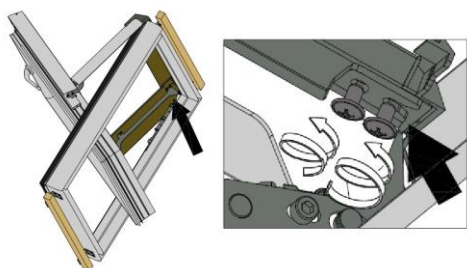
**2 Service-Bohrschablone**



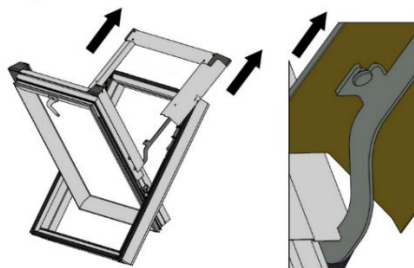
**3 Dachfenster aufmachen – Flügel in Waschposition (120°) stellen.**



**4 4 Schrauben lösen, die die obere Verblechung an den Stützarmen auf beiden Seiten des Fensters befestigen.**



**5 Die Verblechung von den Befestigungsnieten schieben und die vom Fenster wegnehmen.**



**6 Schutzvorrichtungen (Splinte) von den Stiften der Rahmenhalterung entfernen. Das Flügel vor dem Ausfallen sichern. Die Stützarme von den Stiften schieben, zuerst auf der einen Seite und dann auf der anderen. Das Fenster vorsichtig demontieren.**



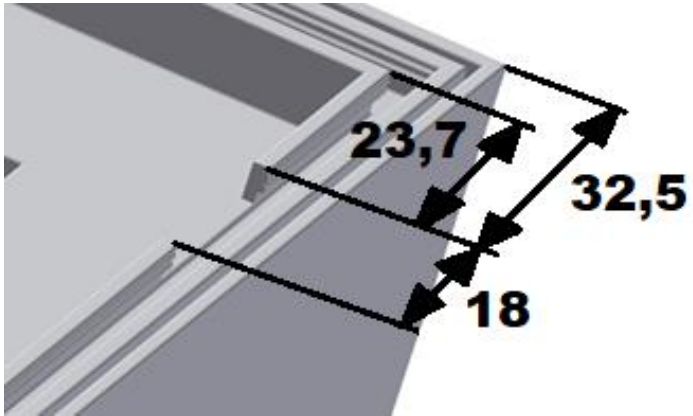
**7 Den Stützarm vom Flügel durch Lösen der Schrauben von der Halterung demontieren.**



**8 Öffnungen für die Prägung in das PVC – Profil nach der Schablone bohren. Die Stahlverstärkungen dürfen nicht durchbohrt werden.**

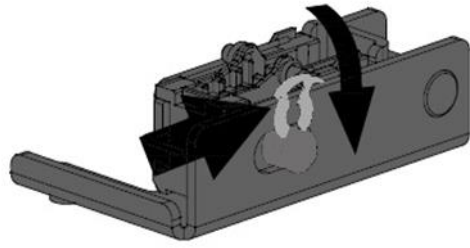
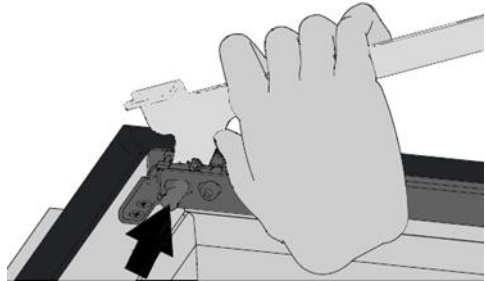


<p>9 Einen Ausschnitt für den Stift der neuen Rahmenhalterung in der Wand des Rahmens fertigen.</p>	<p>10 Die neue Halterung durch Verschrauben mit Senk(flach)kopfschrauben 4,2x19 mm montieren.</p>
-----------------------------------------------------------------------------------------------------	---------------------------------------------------------------------------------------------------

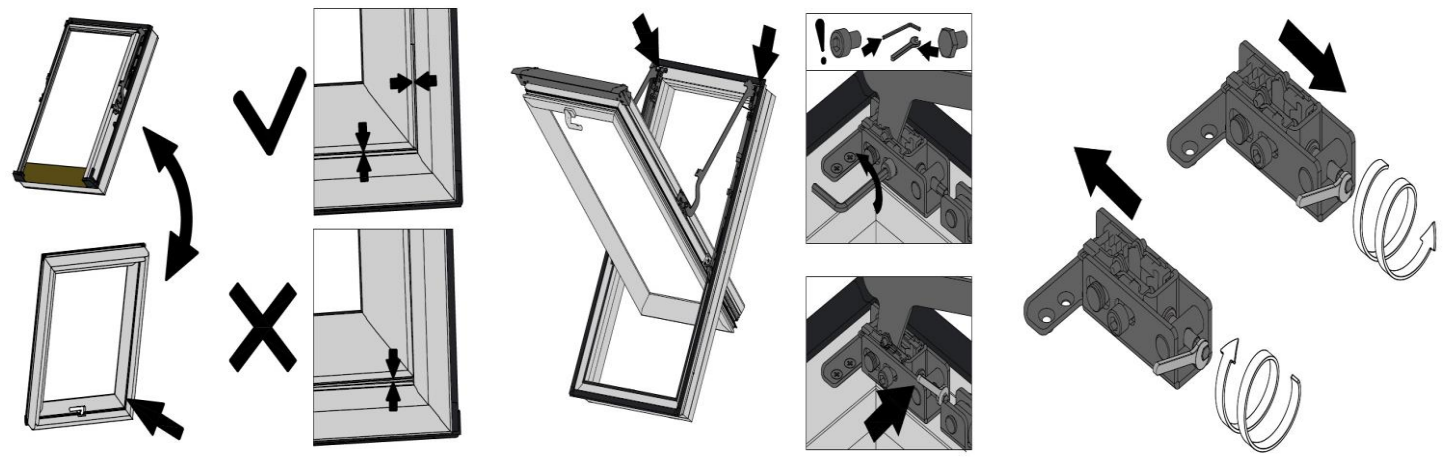


<p>11 Die Flügelhalterung des neuen Stützarmes an das Flügel anschrauben. Die Flügelhalterung soll mit Schrauben in den vorhandenen Löchern der vorher demontierten Halterung des alten Armes befestigt werden. (Siehe Punkt 7).</p>
--------------------------------------------------------------------------------------------------------------------------------------------------------------------------------------------------------------------------------------

<p>12 Stützarme in die Rahmenhalterungen montieren und die mit Splinten und Stiften sichern.</p>
--------------------------------------------------------------------------------------------------



<p>13 Die Stellung des Flügels relativ zum Rahmen mit Einstellschrauben der Rahmenhalterung justieren. Vorher muss die Klemmschraube an der Seite der Halterung gelöst werden.</p>
------------------------------------------------------------------------------------------------------------------------------------------------------------------------------------



<p>14 Nach Justieren die Klemmschraube an der Seite festziehen.</p>
---------------------------------------------------------------------

<p>15 Die obere Verblechung des Fensters montieren und die Befestigungsschrauben festziehen.</p>
--------------------------------------------------------------------------------------------------

